

FujiCEM Evolve

La solución en cementaciones de zirconio del líder en tecnología de Ionómeros de Vidrio

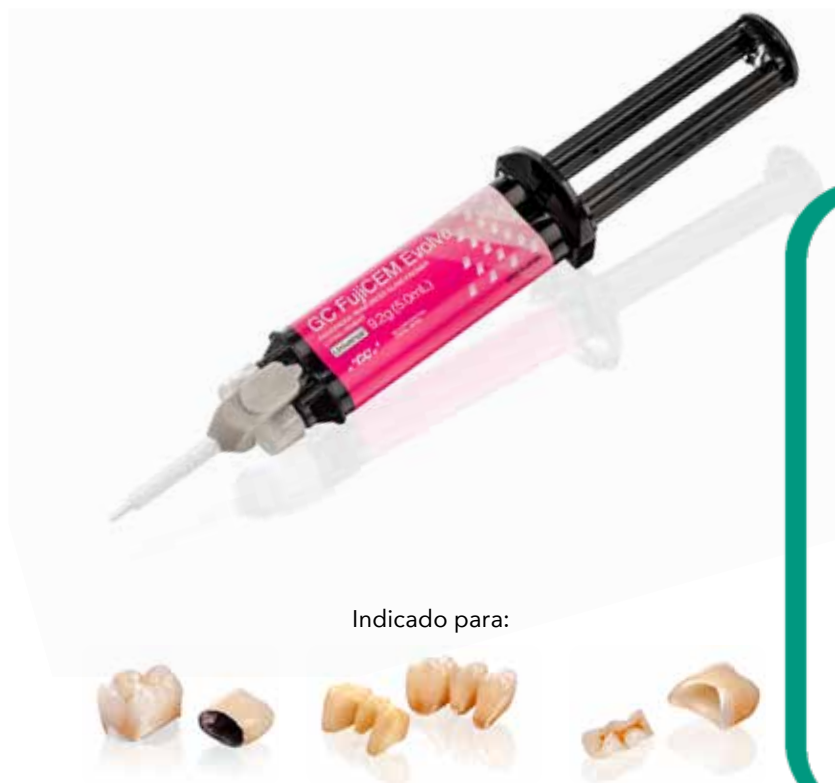
Un paso adelante



GC FujiCEM™ Evolve

Un paso adelante

Los ionómeros de vidrio son el legado de GC, con una calidad demostrada, tal y como se ha comprobado en estudios independientes de todo el mundo. Dando un paso adelante, GC FujiCEM Evolve ha sido diseñado para ser su material de elección para el cementado de restauraciones de zirconio.



Mezcla manual o automezcla



- Las salidas están muy separadas: las pastas no se contaminan entre sí y es posible la mezcla manual.

- Punta de mezcla «Push and Click» fácil de colocar.
- Puede dispensarse directamente en la restauración o en el conducto radicular (con la punta para endodancia).



El ionómero de vidrio modificado con resina en el que puede confiar

- Menos sensible a la técnica que los cementos de resina.
- No se necesita tratamiento previo: aplicación en único paso.
- Largo tiempo de trabajo y corto tiempo de fraguado.
- Tolera la humedad: no se necesita dique de goma.
- Menor riesgo de sensibilidad postoperatoria.
- Excelente sellado y adaptación marginal.



Cortesía del Dr. J. Tapia Guadix (España)

Viscosidad óptima

- Extrusión controlada para un procedimiento sencillo.
- Grosor de película reducido y adaptación precisa.
- Opción de fijación con polimerización para facilitar la retirada del exceso (Tack-cure).

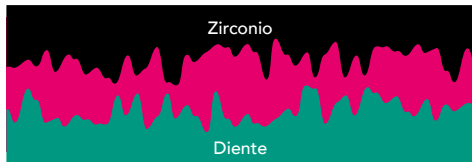


Cortesía del Dr. J. Tapia Guadix (España)

Alta humectabilidad al Zirconio

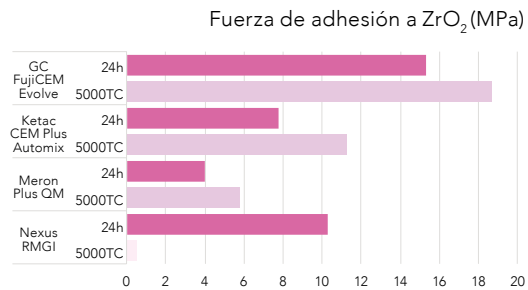


El cemento de resina ni penetra en la porosidad del zirconio.



El ácido poliacrílico mejora la humectabilidad para penetrar en la porosidad del zirconio, en la superficie del diente y la restauración, y crea una unión fuerte.

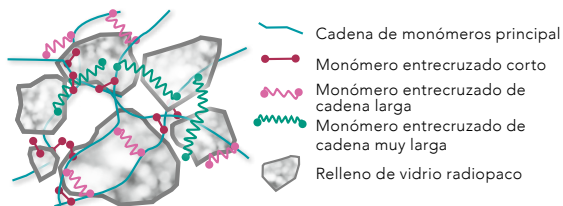
Adhesión optimizada al zirconio



Fuente: G. Joshi et al. *J Dent Res*, 2020;99(Spec Iss A):1316.

Tecnología de monómeros con cadena larga

- Cadenas de monómeros muy largas para que el cemento sea resistente y estable.



- Relleno de vidrio radiopaco para una excelente visibilidad en las radiografías (>250 % de Al).

GC FujiCEM™ Evolve

Un paso adelante

Cementación de corona monolítica de una corona de zirconio tetragonal con GC FujiCEM Evolve



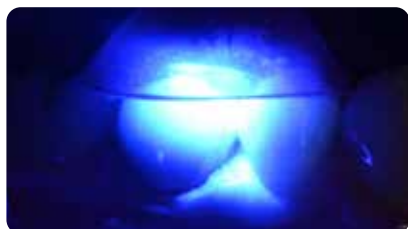
Situación inicial



Aplicación con automezcla



Asentamiento de la restauración



El estado gomoso se alcanza después de solo 3 s de polimerización



El exceso se elimina fácilmente de una vez



Resultado final

Cortesía del profesor R. Sorrentino (Italia)



GC FujiCEM Evolve syringe (9.2 g / 5.0 ml)

- 10004926 GC FujiCEM Evolve Starter Kit: Syringe (1), Tips Regular (15)
- 10004916 GC FujiCEM Evolve Triple pack Handmix: Syringe (3), Mixing Pad (1)
- 10004928 GC FujiCEM Evolve Triple pack Automix: Syringe (3), Tips Regular (45)
- 10004917 GC Push and Click Tip Regular (15)
- 10004929 GC Push and Click Tip Endo (15)



Descubra información pormenorizada sobre todos los procedimientos de cementación en la **guía de soluciones de cementación de GC.**

GC FujiCEM Evolve es una marca registrada de GC.
Ketac CEM Plus Automix, Meron Plus QM y Riva Cem no son marcas comerciales de GC.

GC EUROPE N.V.

Head Office
Researchpark,
Haasrode-Leuven 1240
Interleuvenlaan 33, B-3001 Leuven
Tel. +32 16 74 10 00
Fax. +32 16 40 48 32
info.gce@gc.dental
<https://www.gc.dental/europe>

GC IBÉRICA

Dental Products, S.L.
Edificio Codesa 2
Playa de las Américas 2, 1º, Of. 4
ES-28290 Las Rozas, Madrid
Tel. +34.916.364.340
Fax. +34.916.364.341
comercial.spain@gc.dental
<https://www.gc.dental/europe/es-ES>